



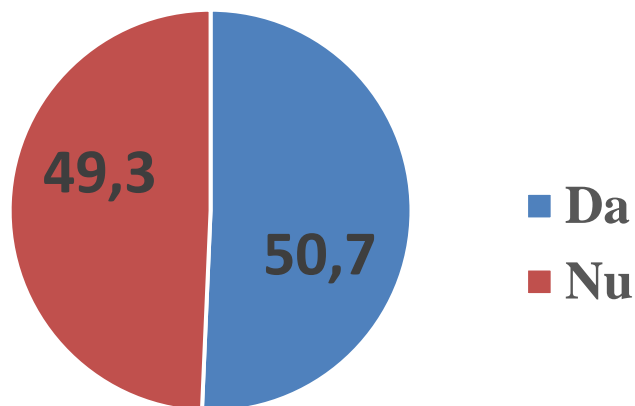
Studiu privind propunerile de proiecte de planuri-cadru pentru învățământ liceal

Inspectoratul Școlar Județean Hunedoara
Raport bazat pe chestionarul aplicat elevilor

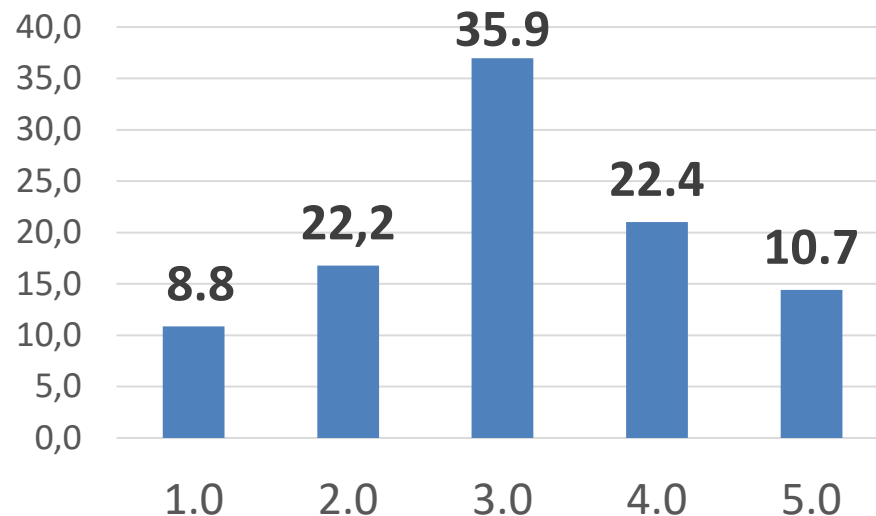
Lotul de subiecți

Filiera/specializare	Număr elevi respondenți	%
Teoretic – Real /Mate-Info	242	20.8
Teoretic – Real / Științele Naturii	185	15.9
Teoretic – Uman /Filologie	111	9.5
Teoretic – Uman / Științe Sociale	116	10
Vocațional - Arte	79	6.8
Vocațional - Sport	20	1.7
Vocațional - Pedagogic	65	5.6
Tehnologic - Servicii	141	12,1
Tehnologic - Tehnic	178	15.3
Tehnologic - Resurse naturale și protecția mediului etc	24	2.1
Total	1164	100

Gradul de informare al elevilor

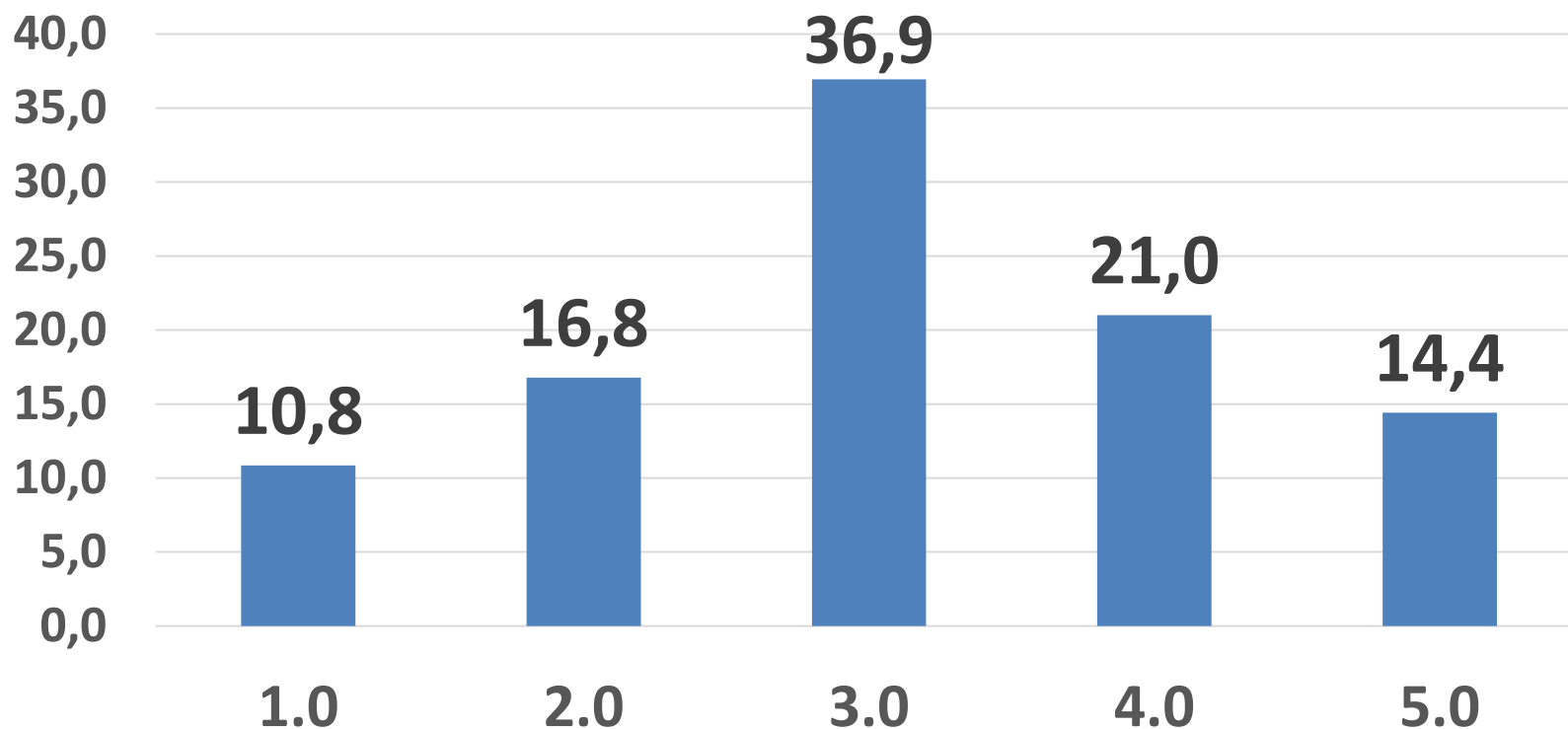


Cunoști faptul că Ministerul Educației și Cercetării a lansat în consultare publică/dezbatere națională proiectele de planuri-cadru pentru învățământ liceal?



Cât de informat te consideri cu privire la noile propuneri de proiecte de planuri-cadru pentru învățământ liceal? (5 =foarte informat, 1=deloc informat)

Percepția asupra noilor planuri-cadru



În ce măsură consideri că noile propuneri de modificare a planului cadru sprijină elevul de liceu în dezvoltarea personală și profesională?

(5 = în foarte mare măsură, 1= în foarte mică măsură)

Probleme identificate în sistemul educațional

	Alegeri	Procente din total subiecți
Program supraîncărcat și oboseală	766	65.8%
Prea multă teorie, prea puțină practică	686	58.9%
Conținuturi de învățare neadaptate nevoilor mele de dezvoltare	330	28.4%
Lipsa consilierii pentru orientare în carieră	330	28.4%
Lipsa resurselor didactice moderne	273	23.5%
Nu am dificultăți semnificative	114	9.8%

Propuneri ale elevilor

	Alegeri	Procente din total subiecți
Aș reduce numărul total de ore pe săptămână	749	64.3%
Aș reduce numărul de discipline obligatorii	610	52.4%
Aș crește flexibilitatea în alegerea opțiunilor	535	46.0%
Aș introduce mai multe ore de pregătire practică	380	32.6%
Nu aș schimba nimic	63	5.4%

Suplimentarea numărului de ore după filiere/specializări

	Teoretic – Real /Mate- Info	Teoretic – Real / Științele Naturii	Teoretic – Uman /Filologie	Teoretic – Uman / Științe Sociale	Vocational - Arte	Vocational - Sport	Vocational - Pedagogic	Tehnologic - Servicii	Tehnologic - Tehnic	Tehnologic - Resurse naturale și protecția mediului
Matematică	48.3%	44.9%	2.7%	5.2%	1.3%	5.0%	26.2%	32.6%	29.8%	20.8%
Limba română	36.0%	44.9%	49.5%	44.0%	26.6%	40.0%	20.0%	31.9%	32.0%	25.0%
Latină	0.8%	0.5%	0.9%	2.6%	0.0%	0.0%	0.0%	0.7%	1.1%	0.0%
Informatică	39.7%	2.2%	0.9%	0.9%	6.3%	5.0%	3.1%	9.9%	8.3%	8.3%
TIC	12.8%	3.2%	3.6%	4.3%	5.1%	5.0%	6.2%	9.9%	9.4%	0.0%
Fizică	10.7%	5.9%	1.8%	.9%	5.1%	0.0%	0.0%	2.8%	8.3%	8.3%
Chimie	9.9%	27.6%	5.4%	0.0%	1.3%	0.0%	6.2%	2.1%	3.3%	8.3%
Biologie	22.3%	61.6%	7.2%	4.3%	2.5%	5.0%	6.2%	4.3%	7.7%	37.5%
Limba străină 1	14.9%	23.2%	35.1%	20.7%	16.5%	25.0%	24.6%	21.3%	18.8%	25.0%
Limba străină 2	3.7%	3.2%	8.1%	0.9%	3.8%	15.0%	7.7%	7.1%	4.4%	4.2%
Istorie	5.8%	3.2%	42.3%	44.8%	34.2%	50.0%	15.4%	18.4%	16.0%	12.5%
Geografie	4.1%	4.3%	25.2%	21.6%	10.1%	55.0%	10.8%	18.4%	17.1%	16.7%
Discipline socio umane (psihologie, sociologie, economie, filosofie)	8.7%	7.6%	28.8%	37.1%	16.5%	15.0%	30.8%	14.9%	12.7%	20.8%
Dezvoltare personală și consiliere în carieră	20.7%	13.0%	27.0%	25.9%	24.1%	20.0%	47.7%	15.6%	21.0%	20.8%
Arte/Muzică	10.7%	15.1%	12.6%	20.7%	59.5%	5.0%	9.2%	8.5%	7.2%	12.5%
Religie	4.5%	3.8%	8.1%	9.5%	2.5%	0.0%	4.6%	7.1%	11.0%	0.0%
Educație fizică	22.3%	17.8%	21.6%	29.3%	10.1%	25.0%	10.8%	37.6%	29.8%	16.7%
Teorie de specialitate	5.8%	4.9%	8.1%	6.0%	26.6%	20.0%	15.4%	13.5%	17.1%	16.7%
Practică de specialitate	15.7%	11.9%	9.0%	17.2%	44.3%	10.0%	44.6%	41.8%	43.1%	45.8%

Suplimentarea numărului de ore Filiera tehnologică

Tehnologic – Tehnic	Tehnologic - Servicii	Tehnologic – Resurse naturale și protecția mediului
Practică de specialitate 43.1%	Practică de specialitate 41.8%	Practică de specialitate 45.8%
Limba română 32.0%	Educație fizică 37.6%	Biologie 37.5%
Matematică 29.8%	Matematică 32.6%	Limba română 25%
Educație fizică 29.8%	Limba română 31.9%	Limba străină 1 25%
Dezvoltare personală și consiliere în carieră 21%	Limba străină 21.3%	Dezvoltare personală și consiliere în carieră 20.8%

Reducerea numărului de ore după filiere/specializări

	Teoretic – Real /Mate- Info	Teoretic – Real / Științele Naturii	Teoretic – Uman /Filologie	Teoretic – Uman / Științe Socialle	Vocational - Arte	Vocational - Sport	Vocational - Pedagogic	Tehnologic - Servicii	Tehnologic - Tehnic	Tehnologic - Resurse naturale și protecția mediului
Matematică	12.0%	17.8%	27.0%	43.1%	60.8%	35.0%	29.2%	41.1%	41.4%	41.7%
Limba română	14.5%	7.6%	8.1%	11.2%	6.3%	5.0%	15.4%	27.7%	28.2%	25.0%
Latină	5.8%	10.3%	24.3%	12.9%	7.6%	5.0%	7.7%	5.7%	5.5%	8.3%
Informatică	23.1%	28.1%	5.4%	15.5%	3.8%	5.0%	4.6%	6.4%	9.4%	4.2%
TIC	7.4%	28.1%	23.4%	30.2%	15.2%	5.0%	12.3%	9.2%	11.0%	29.2%
Fizică	33.9%	34.1%	41.4%	31.0%	30.4%	20.0%	30.8%	28.4%	38.7%	29.2%
Chimie	32.2%	20.5%	35.1%	25.9%	30.4%	25.0%	29.2%	37.6%	27.1%	45.8%
Biologie	24.0%	5.4%	11.7%	12.1%	27.8%	5.0%	18.5%	19.1%	13.8%	4.2%
Limba străină 1	5.8%	9.7%	18.0%	10.3%	7.6%	15.0%	10.8%	14.9%	13.3%	12.5%
Limba străină 2	28.9%	29.2%	24.3%	32.8%	24.1%	5.0%	23.1%	21.3%	17.1%	20.8%
Istorie	19.8%	33.0%	7.2%	10.3%	6.3%	0.0%	16.9%	9.9%	15.5%	4.2%
Geografie	18.2%	24.3%	12.6%	8.6%	12.7%	0.0%	10.8%	7.8%	8.3%	12.5%
Discipline socio umane (psihologie, sociologie, economie, filosofie)	29.3%	24.3%	16.2%	11.2%	12.7%	45.0%	23.1%	20.6%	9.4%	4.2%
Dezvoltare personală și consiliere în carieră	2.1%	1.1%	0.0%	4.3%	3.8%	5.0%	3.1%	5.7%	2.2%	0.0%
Arte/Muzică	14.9%	9.2%	18.9%	16.4%	1.3%	85.0%	18.5%	5.0%	7.2%	4.2%
Religie	14.5%	10.8%	9.9%	11.2%	21.5%	30.0%	20.0%	14.9%	18.2%	33.3%
Educație fizică	11.6%	2.7%	12.6%	6.0%	11.4%	10.0%	15.4%	5.0%	8.3%	8.3%
Teorie de specialitate	0.0%	2.2%	0.9%	1.7%	6.3%	0.0%	3.1%	10.6%	16.0%	12.5%
Practică de specialitate	.8%	0.5%	0.9%	0.9%	3.8%	0.0%	1.5%	5.7%	6.1%	0.0%

Reducerea numărului de ore Filiera tehnologică

Tehnologic – Tehnic	Tehnologic - Servicii	Tehnologic – Resurse naturale și protecția mediului
Matematică 41.4%	Matematică 41.1%	Chimie 45.8%
Fizică 38.7%	Chimie 37.6%	Matematică 41%
Limba română 28.2%	Fizică 2 8.4%	Religie 33.3%
Chimie 27.1%	Limba română 27.7%	TIC 29.2%
Religie 18.2%	Limba modernă 2 21%	Fizică 29.2%

Analiză EFECT

Tehnologic - Tehnic

Suplimentare număr de ore	Nr. de ore în planurile-cadru existente	Reducere număr de ore	Nr. de ore în planurile-cadru existente
Tehnologic - Tehnic			
Practică de specialitate 43.1%	5h/ săptămână	Matematică 41.4%	2-3h/ săptămână
Limba română 32.0%	3h/ săptămână	Fizică 38.7%	2 h/ săptămână
Matematică 29.8%	2-3h/ săptămână	Limba română 28.2%	3h/ săptămână
Educație fizică 29.8%	1h/ săptămână	Chimie 27.1%	1-2 h/ săptămână
Dezvoltare personală și consiliere în carieră 21%	0h/ săptămână	Religie 18.2%	1 h/ săptămână

Propuneri

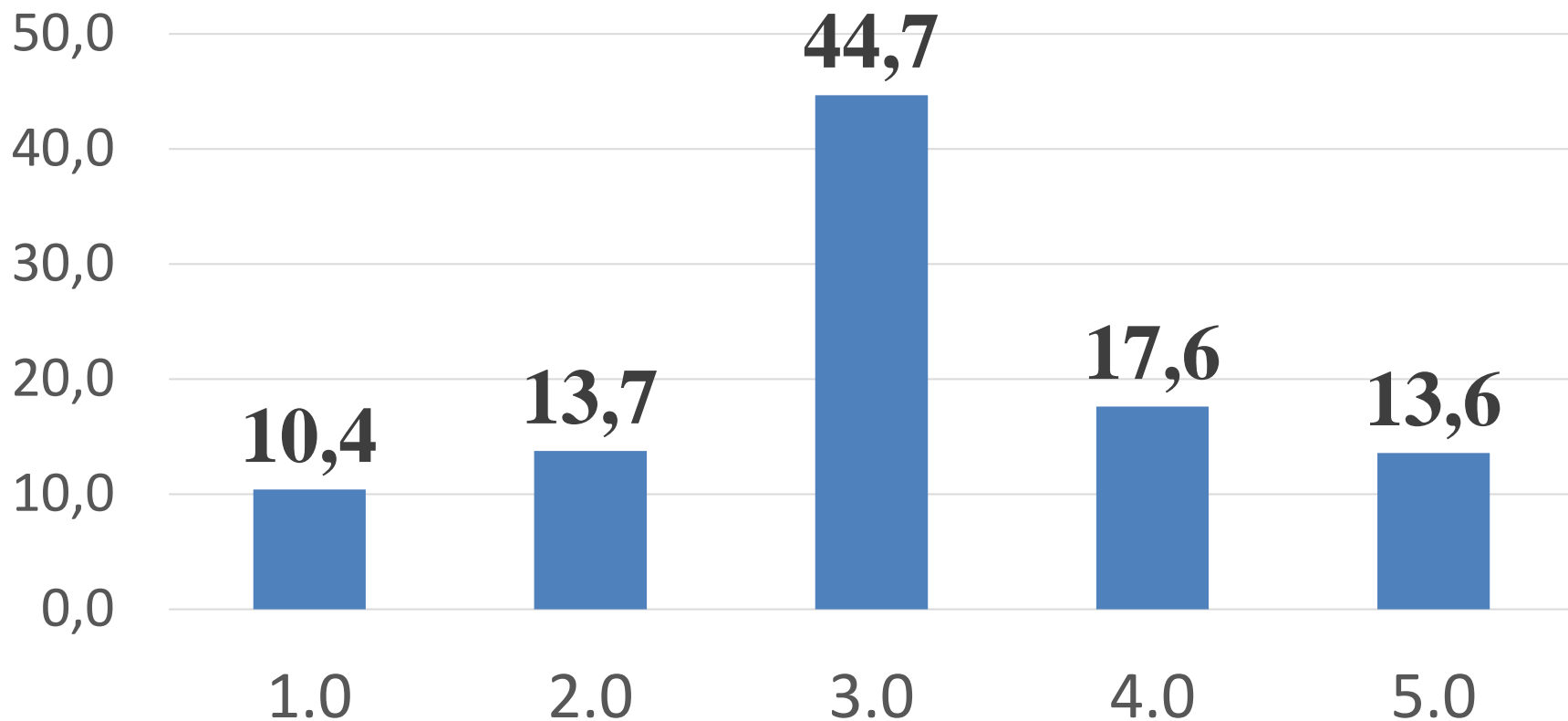


Reducerea numărului de ore și eliminarea materiilor neesențiale

Necesitatea unei educații mai aplicate

Creșterea flexibilității în alegerea materiilor

Introducerea unor materii noi



În ce măsură apreciezi că proiectele de planuri-cadru pentru învățământ liceal lansate în consultare publică/dezbatere națională îmbunătățesc situația față de prezent?

(5 = în foarte mare măsură, 1= în foarte mică măsură)

în loc de **Concluzii**

- ✓ Elevii doresc un program mai flexibil și mai aplicat
- ✓ Necesitatea reducerii numărului de ore și a disciplinelor obligatorii
- ✓ Necesitatea creșterii numărului de ore practice și de consiliere în carieră
- ✓ Necesitatea creșterii flexibilității în alegerea materiilor